



Casale San Lorenzo
country farmhouse

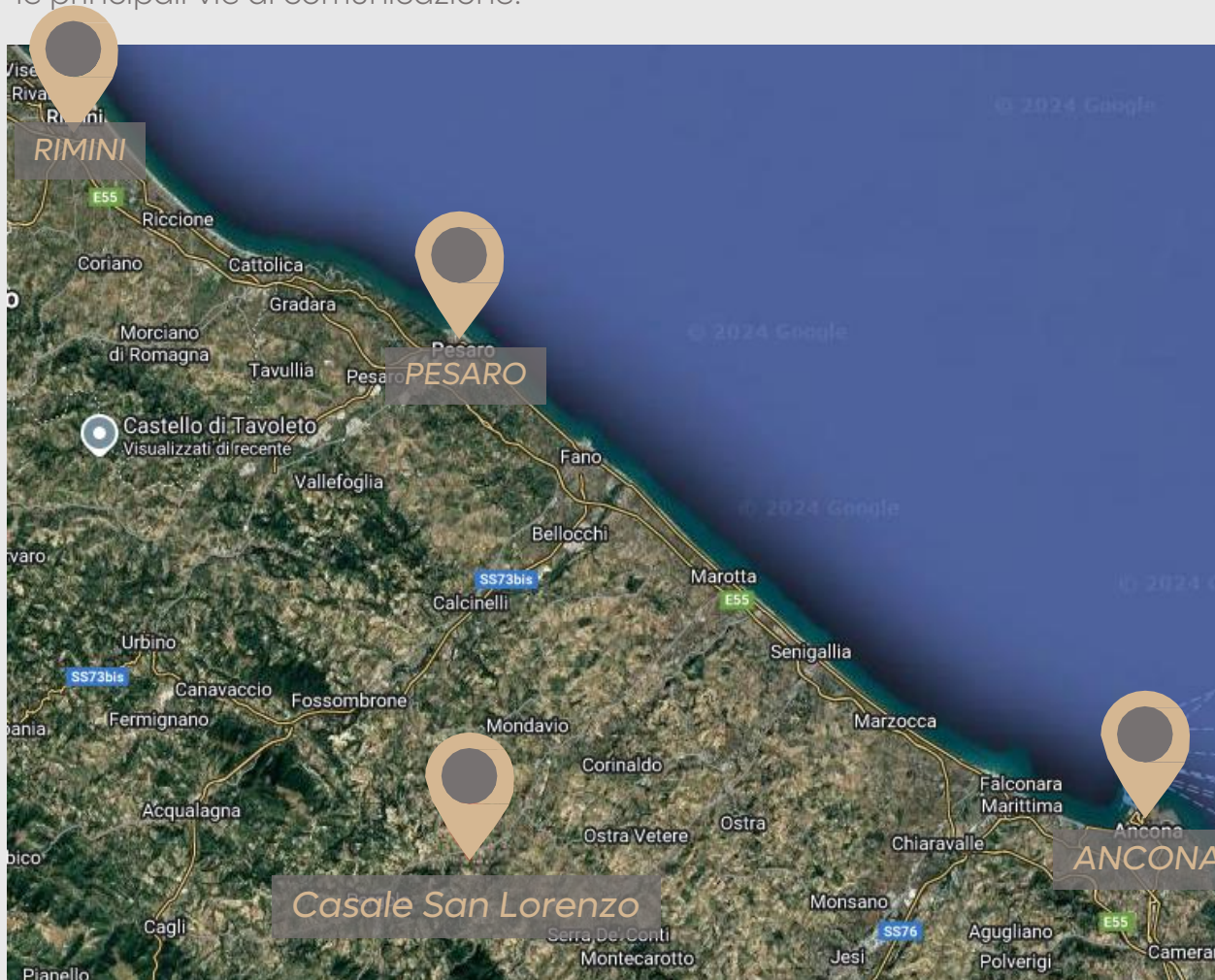
campagna marchigiana

Ubicazione

Incorniciata nel cuore della splendida campagna marchigiana a soli 25km da importanti località della riviera come Marotta e Senigallia, questa esclusiva proprietà, che si trova nel comune di San Lorenzo in Campo in provincia di Pesaro-Urbino, rappresenta l'armonia perfetta tra natura, eleganza, tradizione e comfort.

Ubicata a circa 50km da Ancona e Pesaro e a circa 80km da Rimini, la proprietà offre una posizione privilegiata, dalla quale è infatti facilmente raggiungibile la maggior parte delle località turistiche della riviera marchigiana e dell'entroterra sia marchigiano che umbro.

La bellezza delle colline circostanti è mozzafiato e consente ai visitatori di godere della tranquillità della campagna, senza rinunciare alla vicinanza con le principali vie di comunicazione.



Caratteristiche principali

Un'oasi di pace e tranquillità

Ubicata al centro della meravigliosa campagna marchigiana, la struttura che copre una superficie complessiva di **3500 mq coperti con oltre 52.000 mq di terreno agricolo**, è ideale per chi desidera vivere a contatto con la natura senza rinunciare alle comodità della città, perché oltre ad essere molto vicino agli importanti centri turistici della regione, la struttura è dotata di ogni confort moderno per garantire ai clienti un'esperienza di lusso, immersi nella serenità della campagna.

Un'opportunità irripetibile

Unendo l'eleganza dell'architettura, la bellezza del paesaggio e una posizione strategica a breve distanza da città importanti della riviera marchigiana, questa struttura immersa in una tenuta agricola di oltre 5 ha, rappresenta un investimento di rara opportunità nel cuore dell'entroterra marchigiano.



Spazi esterni

Un magnifico giardino circonda la villa principale dove sono disposte le abitazioni, ideale per trascorrere ore di relax all'aperto. Ogni camera ha accesso al giardino e ai servizi tra i quali troviamo una spa con la piscina e un maneggio molto ben organizzato e gestito da personale esperto.

Descrizione

ARCHITETTURA RAFFINATA

La struttura è composta da vari corpi di fabbrica che sebbene siano stati costruiti ex novo in epoca recente, mantengono ben chiara l'origine e la destinazione rurale della struttura. Il complesso è stato infatti progettato appositamente per realizzare un centro ricettivo di elevato livello, con una ricerca molto puntuale nella scelta e recupero dei materiali utilizzati, per mantenere l'ambientazione rurale ma senza rinunciare però, alle comodità tecnologiche moderne.

SPAZI DISEGNATI SU MISURA

Il casale principale, che copre una superficie complessiva di oltre 780mq, è suddiviso in appartamenti e camere e contiene i principali servizi come sala colazioni, cucina, ufficio e locali di servizio per la gestione dei soggiorni e dell'immobile. Trattandosi di una costruzione ex novo, gli impianti sono dotati delle più moderne tecnologie per garantire ogni confort senza rinunciare alla riduzione dell'impatto ambientale e alle comodità garantite dalla tecnologia moderna.

Vicino al casale troviamo la piscina, con un grande solarium e una seconda struttura dove è ubicata una comoda spa attrezzata, composta da una grande piscina jacuzzi con vista sul verde esterno, zona relax, sauna, bagno turco e docce emozionali con cromoterapia.

A corredo uno splendido maneggio con clubhouse, scuola di equitazione e campo ippico ad ostacoli di 1.500 mq coperti, uno dei più grandi del centro Italia.



Il Casale

Il Casale misura oltre 780mq ed è suddiviso su 2 piani, nei quali troviamo quattro appartamenti e cinque camere da letto matrimoniali indipendenti, per un totale di 12 camere e 13 bagni, oltre alla zona giorno e sala ristorante con cucina e bar professionali attrezzati per le colazioni.



Il Casale



Le camere



La Spa

La struttura è provvista di servizi che la rendono completa, moderna e comoda. Al lato della villa principale troviamo infatti un secondo edificio dove è stata creata una bellissima spa con piscina e un grande solarium per godere di piacevoli giornate di relax durante la maggior parte dell'anno. La spa è dotata di sauna, bagno turco e doccia emozionale con cromoterapia.

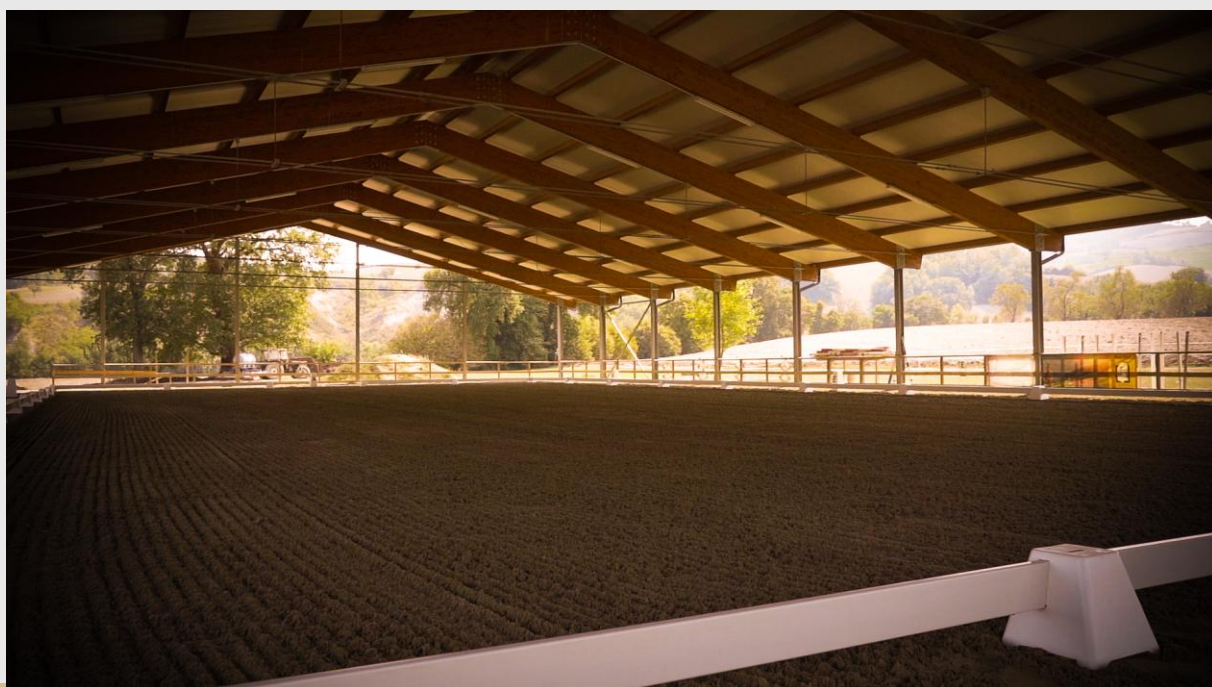


La Spa



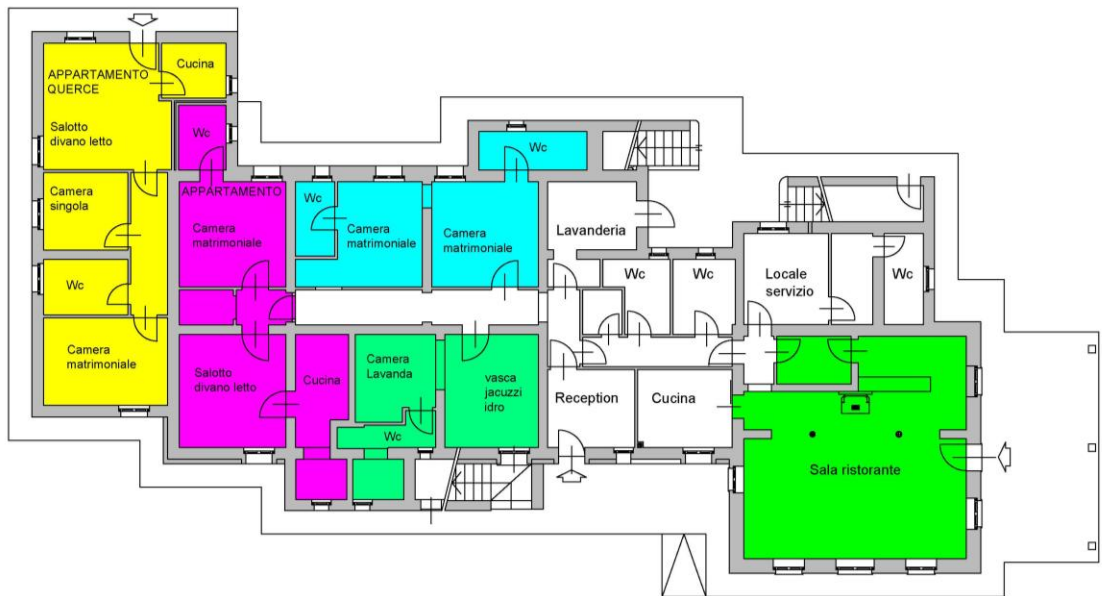
Il Maneggio

La struttura è dotata di uno splendido maneggio con clubhouse dove ha sede una scuola di equitazione. A corredo un campo ad ostacoli coperto di 1.500 mq, uno dei più grandi del centro Italia e 19 box per cavalli.

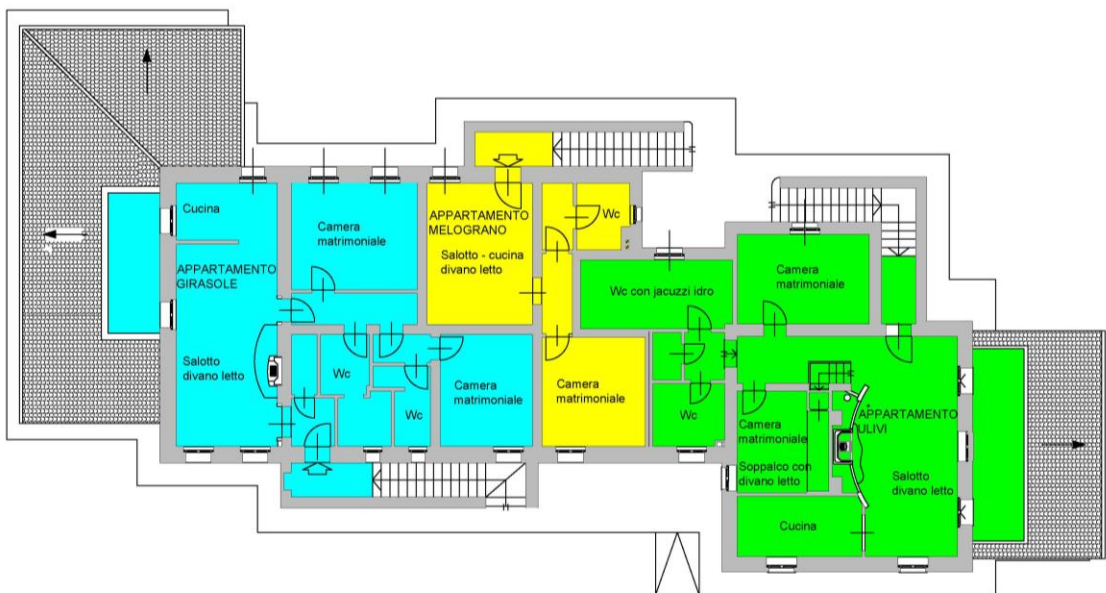


Planimetrie

PIANO TERRA

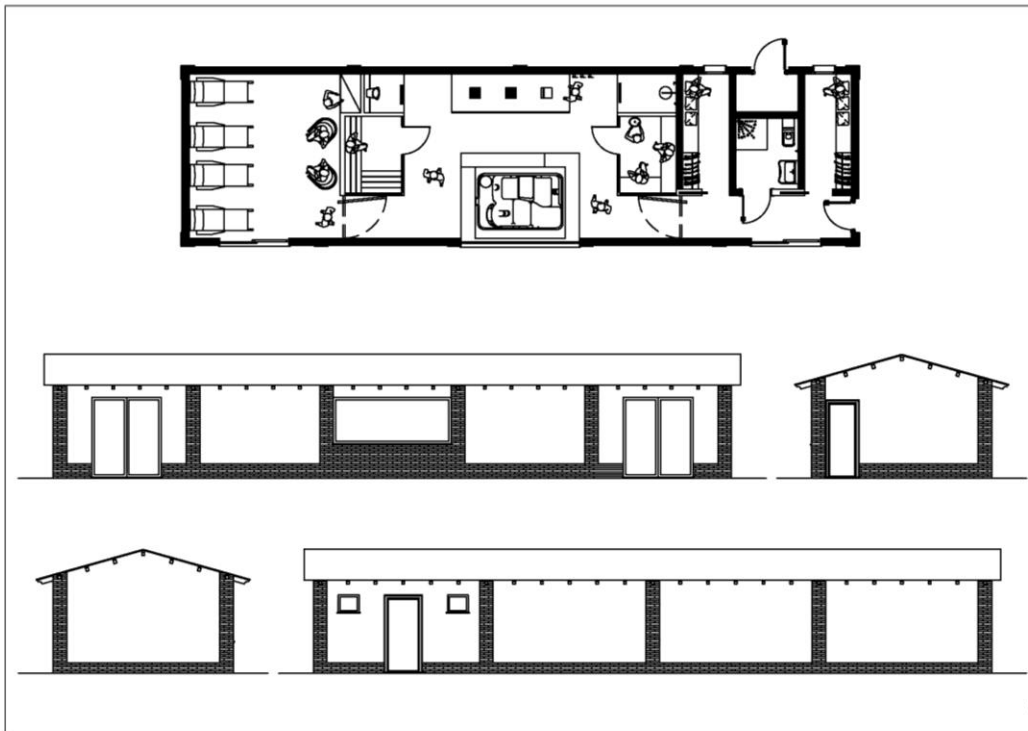


PIANO PRIMO



Planimetrie

SPA



MANEGGIO



RIEPILOGO

SUPERFICIE TENUTA

52.000mq circa

SUPERFICIE COPERTA

3500mq complessivi

| | | |
|-------------------|---|------------------------------|
| Casale | - | 780mq circa |
| Spa | - | 100mq circa |
| Piscina | - | 6mtx10mt |
| Solarium | - | 180mq |
| Maneggio | - | 720mq circa |
| Campo equitazione | - | 1500mq circa |
| Serre | - | 400mq circa |
| Camere | - | 12 tra appartamenti e camere |

RICHIESTA

La tenuta è intestata ad una Società Agricola e la vendita è vincolata al solo acquisto delle quote societarie

€ 900.000,00

COMPENSO PROVVISORIO

5% oltre iva





MILANO

Via Paolo da Cannobio, 9
Tel. +39 0262087696

PIACENZA

Via Campagna, 49
Tel. +39 0523 498114

www.maggiproperties.it - info@maggiproperties.it